



SIEMENS

7SJ45/46数字保护介绍

南京铸能电气有限公司
技术咨询 13621580175

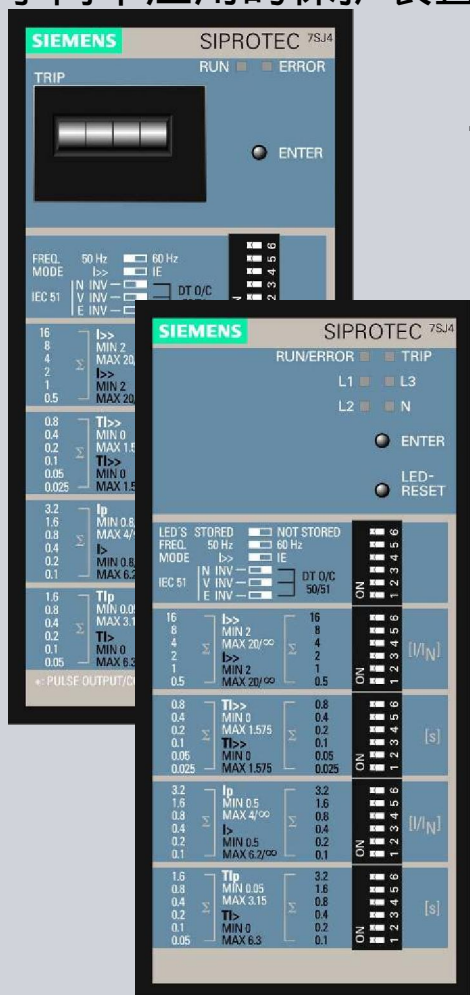
Energy Sector

SIPROTEC EASY微机过流保护7SJ45/46

SIEMENS

SIPROTEC **easy**是SIPROTEC家族中用于简单应用的保护装置系列

SIPROTEC®
easy



两种型号：

- n 通过CT供电 :微机过流保护
SIPROTEC **easy** 7SJ45
(电力系统的CT,不需要辅助电压)
- n 通过辅助电压供电的微机过流保护
SIPROTEC **easy** 7SJ46
(DC or AC powered)

SIPROTEC easy 7SJ45/46

功能特性



SIPROTEC easy 7SJ45/46

- § 2段过流保护
 - § 定时限和反时限特性 (IEC/ANSI)
- § 通过双列直插式小开关(自存的)进行简单设定
 - § 不需辅助电源---不需PC
- § 有针对恶劣运行环境的选型
- § 紧凑机架,容易安装
- § 嵌入式安装或表面(轨道)安装
- § 采用螺丝端子,容易连接
- § 采用"转盘仿真",可以与机电式继电器配合使用
- § 高电流段或计算接地电流段可选
- § 对硬件和软件连续自检.



SIPROTEC easy 7SJ45 :带跳闸指示



SIPROTEC easy 7SJ46

SIPROTEC easy 7SJ45

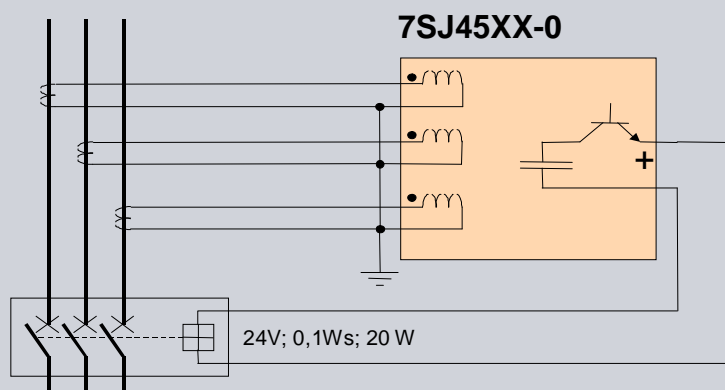
功能特性



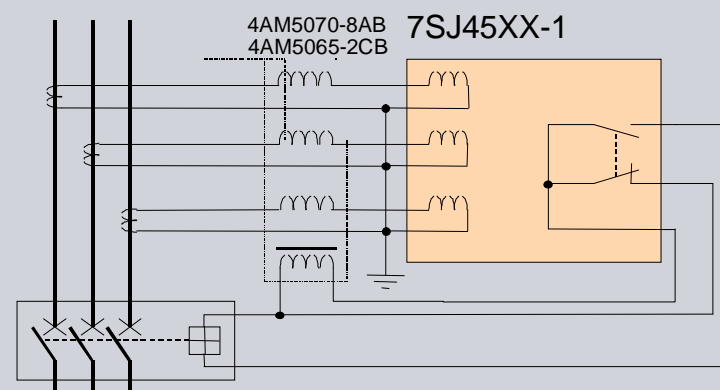
SIPROTEC easy 7SJ45

无辅助电压输入,通过集成的CT取电运行

- § 标准CT (1 A / 5 A)
- § 低功耗: 1.4 VA at IN
- § 跳闸通过脉冲输出 (24 V DC / 0,1 Ws) 或继电器输出 (可转换节点)
- § 在开关故障时重复发出跳闸信号 (带脉冲输出的继电器)
- § 可选集成的机械式跳闸指示



3相CT连接,带脉冲输出



3相CT连接,带辅助跳闸互感器和继电器输出

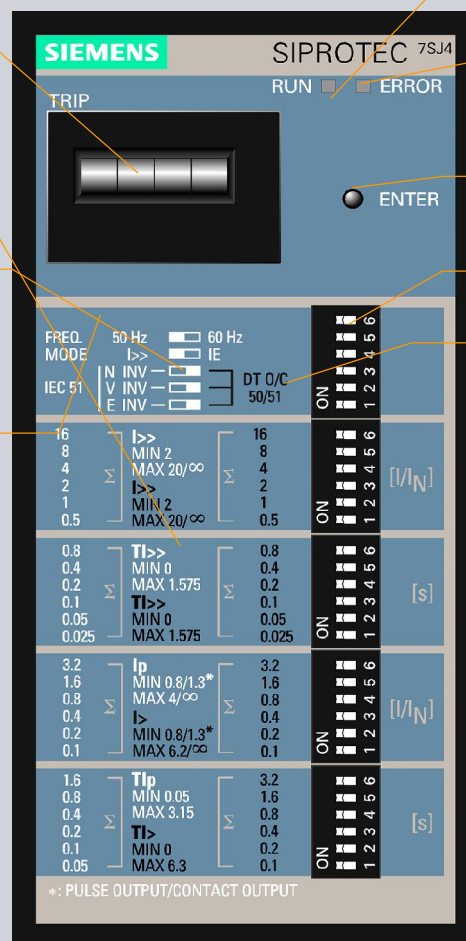
SIPROTEC easy 7SJ45

功能特性



SIPROTEC easy 7SJ45

- 可选集成的机械式跳闸指示
- 50/60 Hz选择开关
- 高电流段 I>>或接地电流段IE选择开关
- 反时限特性选择开关



运行 - LED

错误 - LED

激活设定(输入键)

设定开关(双列直插式组装)

定时限特性选择开关

高电流段 I>>或接地
电流段IE的参数设定

过流段的参数设定

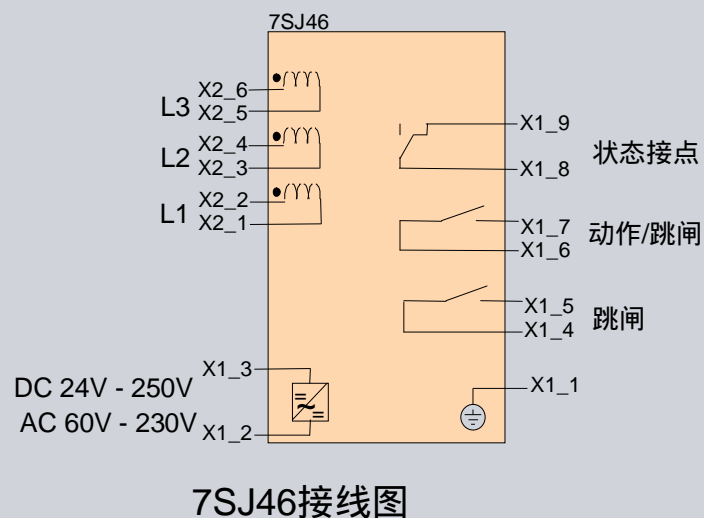
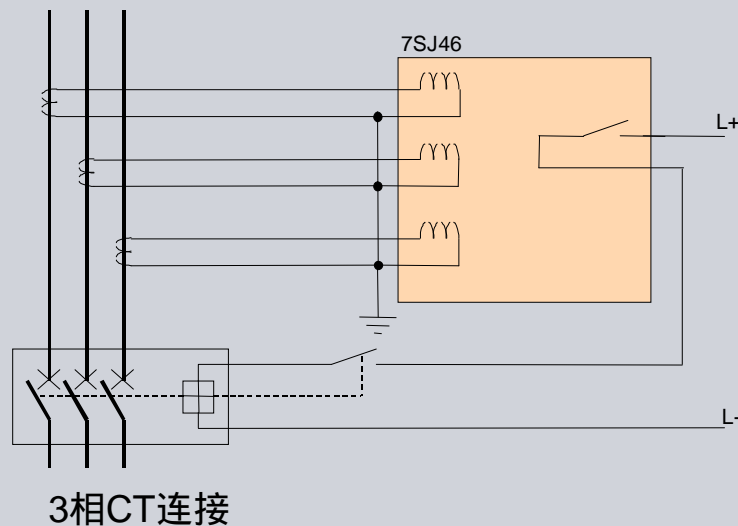
SIPROTEC easy 7SJ46

功能特性



SIPROTEC easy 7SJ46

- § 集成的宽辅助电压范围，应用面广
- § 双命令输出对“跳闸”或“动作”
- § 一个状态节点用于监视辅助电压
- § 带存储或不带存储LED的分相动作指示
- § 单独的跳闸指示



SIPROTEC easy 7SJ46

功能特性



SIPROTEC easy 7SJ46

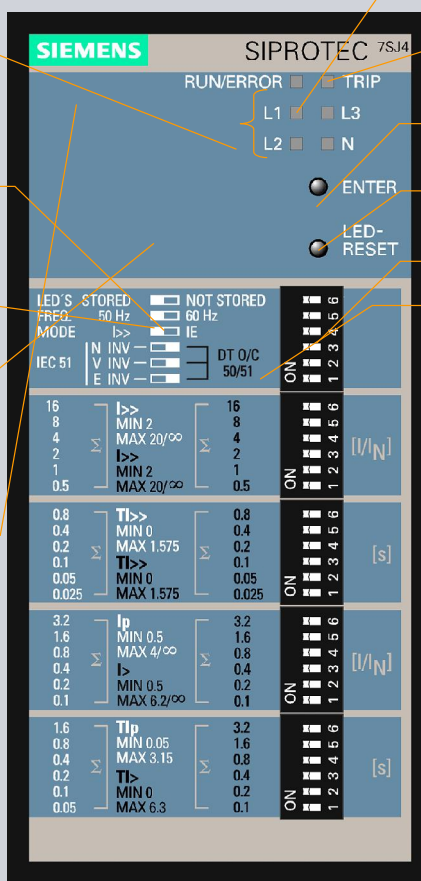
分相动作指示

带存储或不带存储 LED的选择开关

50/60 Hz选择开关

高电流段 I>>或接地电流段 IE选择开关

反时限特性选择开关



运行/错误 - LED

跳闸指示

激活设定(输入键)

复位键

设定开关(双列直插式组件)

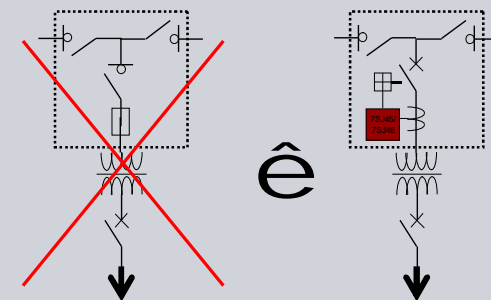
高电流段 I>>或接地电流段 IE的参数设定

过流段的参数设定

SIPROTEC **easy** 7SJ45/46

给用户带来的好处

- n 投资省.
- n 质量高.
- n 可替代(单相)机电式继电器.
- n 容易调试:通过双列直插式小开关(自存的)进行简单设定— 无需软件
 - n 不需辅助电源---不需PC.
- n 免维护.
- n 标准化导致存储和物流成本低:
 - n 7SJ45:无辅助电压输入,通过集成的CT取电运行.
 - n 7SJ46:集成的宽辅助电压范围.
- n 可用于隔离刀闸取代开关的场合:
- n 选择性增强 (对过流段动作时间可设定).
- n 可用率高.
- n 无需更换和存储HV HRC保险丝
 - è 节省人力、物流和投资.



总结 SIPROTEC **easy** -7SJ45/46 高性价比

SIEMENS



- n 定时限和反时限特性 (IEC/ANSI).
- n 设定简单---通过双列直插式小开关(自存的)
 - n 不需辅助电源---不需PC.
- n 紧凑机架,容易安装.
- n 有针对恶劣运行环境的选型.

7SJ45

- n 无辅助电压输入,通过集成的CT取电运行.
- n 在开关故障时重复发出跳闸信号 (带脉冲输出的继电器).
- n 可选集成的机械式跳闸指示.

7SJ46

- n 集成的宽辅助电压范围,应用面广.
- n 分相动作指示LED.

Siemens 品质的标志

SIEMENS

谢谢大家！

